

das ausstellungs- und konzertprojekt **scores** im rahmen der reihe **musikwerke bildender künstler** widmet sich dem thema der musikalischen partitur, das in der bildenden kunst wie in der musik immer wieder neu befragt wird. insbesondere seit den 1960er jahren wurde die partitur über die herkömmliche musikalische notation hinaus als vielfältiges aufzeichnungsmedium verstanden und hat die form von freien zeichnungen, individuellen zeichensystemen oder handlungsanweisungen angenommen. das thema partitur rückt nun mit projekten von saādane afif, christian marclay, ari benjamin meyers und jorinde voigt in den fokus einer ausstellung, die von konzerten begleitet wird. trotz unterschiedlicher ansätze interessieren sich alle ausgewählten künstler/innen für die transformation eines mediums in ein anderes, einen prozess, der sich in enger zusammenarbeit mit den beteiligten musiker/innen vollzieht. bei den vorgestellten partituren handelt es sich um zeichnungen, objekte, liedtexte, grafische-fotografische-filmische notationen und konzepte, die musikalische ereignisse und aufführungen generieren. fast alle der in den rieckhallen des hamburger bahnhofs großzügig präsentierten werke sind als auftragsarbeiten neu entstanden; sie werden schritt für schritt in den räumen, in denen sie ausgestellt sind, aufgeführt.

von saādane afif wird die gemeinsam mit dem komponisten augustin maurs entwickelte arbeit **vice de forme: das kabarett** vorgestellt, die mit einer performance zum auftakt sowie einem konzert am letzten tag der ausstellung verbunden ist. während der ausstellung lässt ein yamaha player piano die beim auftakt eingespielten **first notes** erklingen.

von christian marclay wird das neu produzierte comic-heft **to be continued** vom ensemble babel aufgeführt. außerdem sind eine video-film-collage und eine dia-show des künstler zu sehen, die dem ensemble babel mit elliot sharp und der performerin shelly hirsch als musikalische partituren dienen. alle diese werke sind erstmals in berlin zu erleben.

aus dem aktuell entstehenden achteiligen zeichnungszyklus **song of the earth** von jorinde voigt werden die ersten vier kapitel präsentiert und zum teil vom ensemble zeitkratzer musikalisch umgesetzt. im falle der werke von marclay und voigt sind während der laufzeit der ausstellung audiomitschnitte der konzerte zu hören.

ari benjamin meyers hat eine serie von »meta-partituren« entwickelt, inspiriert von sol lewitts **instruction pieces**, die täglich neu vom komponisten wojtek blecharz und der flötistin susanne fröhlich übersetzt und gespielt werden. am letzten tag der ausstellung werden sämtliche vor ort entstandenen und einstudierten interpretationen aus der erinnerung heraus vorgetragen.

scores, the latest in the series works of music by visual artists, is an exhibition and concert project devoted to the musical score, a subject that gets constantly reexamined in the visual arts as well as in music. particularly since the 1960s, the score has been appreciated, above and beyond conventional musical notation, as a multivalent medium of recording which may take the form of spontaneously free drawings, individual symbolic systems, or instructions for activities.

with projects by saādane afif, christian marclay, ari benjamin meyers and jorinde voigt, the score theme now becomes the focus of an exhibition accompanied by concerts. despite their differing approaches, all the selected artists are interested in the transformation of one medium into another, a process that is accomplished in close collaboration with the participating musicians. the scores are presented as drawings, objects, lyrics, graphic-photographic-film notation, and as concepts that generate musical events and performances. almost all of the works presented on a grand scale in the rieckhallen of the hamburger bahnhof have been recently created on commission; they will be performed, piece by piece, in the spaces in which they are exhibited.

vice de forme: das kabarett, a work developed by saādane afif together with the composer augustin maurs, will be presented in both an opening event and a concert on the last day of the exhibition. a yamaha player piano will play **first notes**, recorded at the opening, during the exhibition.

christian marclay's new comic book **to be continued** will be performed by ensemble babel. also on view by the artist are a video film collage and a slideshow, which serve as musical scores for the ensemble babel with elliot sharp and the performer shelly hirsch. all of these works are being presented for the first time in berlin.

the first four chapters of **song of the earth**, an eight-part cycle of drawings currently being created by jorinde voigt, will be on view and partly performed by ensemble zeitkratzer. audio recordings from the concerts devoted respectively to the works of marclay and voigt will afterward play in their areas of the exhibition.

ari benjamin meyers has developed a series of »meta-scores«, inspired by sol lewitt's **instruction pieces**; each day, they will be newly translated and performed by the composer wojtek blecharz and the flautist susanne fröhlich. on the exhibition's last day, all the interpretations created and rehearsed during the exhibition will be performed once more, now by heart.



1 detail from **to be continued**, 2016, a graphic score by christian marclay. publication co-produced by klangspuren schwaz, kunstraum innsbruck, freunde guter musik berlin e.v., nationalgalerie im hamburger bahnhof - museum für gegenwart - berlin. courtesy the artist, paula cooper gallery, new york, and white cube, london. © christian marclay
 2 shelly hirsch & christian marclay, performing **zoom zoom** at théâtre du grüti, genf 2008
 3 jorinde voigt, **radical relaxation (I) bis (VII)**, (**stress + freiheit**), **sloterdijk/rousseau**, 2016. courtesy the artist, könig galerie, berlin, david nolan gallery, new york, lison gallery, london. [detail]
 4 ari benjamin meyers, **who's afraid of sol la ti?**, (**invention I**), 2016, baustein (leer) »meta-partitur«. courtesy the artist and esther schipper.
 5 ari benjamin meyers, **who's afraid of sol la ti?**, (**invention I**), 2016, skizze zu einer »meta-partitur«. courtesy the artist and esther schipper.
 6 saādane afif, **vice de forme**, 2009. courtesy the artist and mehdi chouakri.

christian marclay

screen play **zoom zoom** **to be continued**

video, dia-show und comic als partituren/video, slide-show und comic as scores

konzert/concert **28. oktober/october** 2016 20h/8p.m.

zoom zoom ^[2007-2016]

dia-show als partitur für vokalperformance/slideshow as score for vocal performance
 mit/with shelly hirsch [stimme/voice] & christian marclay [bild-steuerung/images]

screen play ^[2005]

video als partitur für ensemble/video as score for ensemble
 mit/with ensemble babel
 antonio albanese [gitarre/guitar]
 laurent estoppey [saxophon/saxophon]
 anne gillot [flöte, bassklarinetten/flute, bass clarinet]
 noëlle reymond [kontrabass/double bass]
 luc müller [schlagzeug/drums]
 gast/guest elliot sharp [e-gitarre, saxophon/electric guitar, saxophon]

to be continued ^[2016]

comic als partitur für ensemble/comic as score for ensemble
 mit/with ensemble babel

in kooperation mit/in cooperation with kunstraum innsbruck (kuratorin/curator karin pernegger), klangspuren schwaz (kurator/curator matthias osterwold) und/and deutschlandradio kultur. mit unterstützung durch/supported by pro helvetia, schweizer kulturstiftung/swiss arts council.



JORINDE VOIGT

song of the earth

chapter 1 radical relaxation—stress and freedom
 chapter 2 the shift
 chapter 3 divine territory
 chapter 4 the farewell

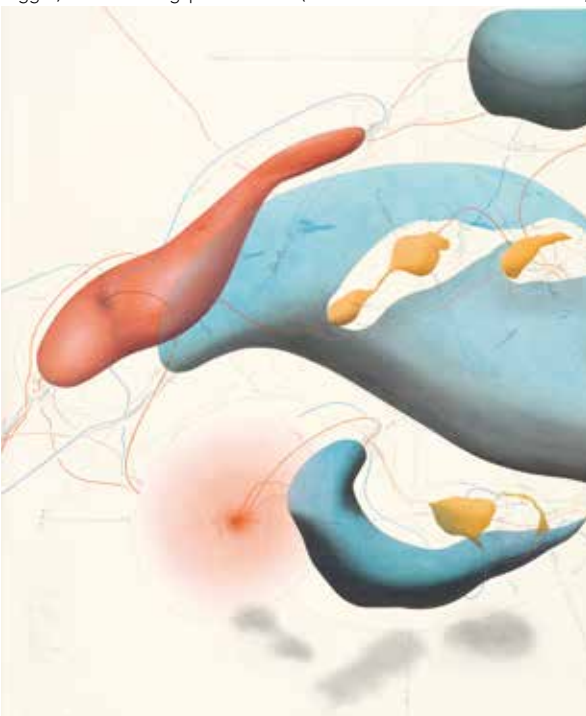
zeichnungszyklus als partitur für ensemble/cycle of drawings as score for ensemble

konzert/concert **30. oktober/october** 2016 20h/8p.m.

ensemble zeitkratzer

reinhold friedl [künstlerische leitung, klavier/artistic director, piano]
 frank gratkowski [klarinette/clarinet]
 hild sofie tafjord [horn/french horn]
 elena kakaliagou [horn/french horn]
 hilary jeffery [posaune/trombone]
 maurice de martin [perkussion/percussion]
 burkhard schlothauer [viola/violin]
 nora krahll [cello/cello]
 ulrich phillipp [kontrabass/double bass]
 martin wurmnest [sound]
 andreas harder [licht/light]

in kooperation mit/in cooperation with kunstraum innsbruck (kuratorin/curator karin pernegger) und/and klangspuren schwaz (kurator/curator matthias osterwold).



ARI BENJAMIN MEYERS

who's afraid of sol la ti? [invention I]

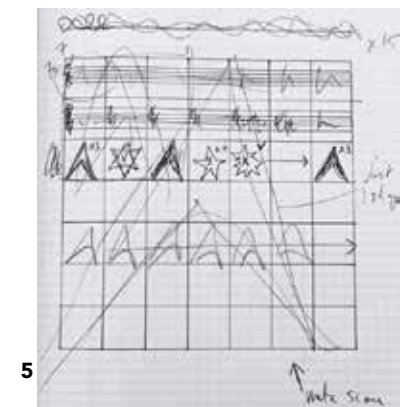
tägliche übersetzung und aufführung von meta-partituren in der ausstellung und abschlusskonzert/daily translation and performance of meta-scores in the exhibition and final concert
 mit/with wojtek blecharz [komponist/composer] & susanne fröhlich [blockflöten/recorder]

finale/final concert **13. november/november** 2016 18.30h/6.30p.m.

wojtek blecharz [komponist/composer] & susanne fröhlich [blockflöten/recorder]



4



5

saādane afif

vice de forme: das kabarett

auftakt/opening event **27. oktober/october** 2016 20h/8p.m.

vice de forme (first notes)
 mit/with augustin maurs [klavier/piano]

konzert/concert **13. november/november** 2016 20h/8p.m.

vice de forme (in songs)
 anna clementi [sängerin/voice] & martin grütter [klavier/piano]
 komponist/composer augustin maurs



6